



LA PRIMA GRU PER BAGAGLIAIO RIMOVIBILE

Nessuna foratura o danno al veicolo

Movimentazione senza sforzo grazie all'impianto elettrico



ERGO
ATLAS 40



ERGO
ATLAS 40 *ISOFIX*

GUIDA

UTENTE

PRECAUZIONI

Innanzitutto, l'intero team di ErgoConcept desidera esprimere la nostra gratitudine per la fiducia accordataci nell'acquisto del modello ERGO ATLAS. Abbiamo cercato di garantire che la tua nuova sedia a rotelle ti offra completa soddisfazione. Non esitare a contattarci al seguente indirizzo: contact@ergoconcept.net per condividere qualsiasi feedback con noi.

Si prega di leggere questa guida NELLA SUA INTERESSA prima dell'uso. ErgoConcept declina ogni responsabilità per lesioni personali o danni all'attrezzatura se la sedia non viene utilizzato rigorosamente con questa guida.

In questa guida gli avvertimenti sono indicati da pittogrammi. Si prega di fare riferimento alle spiegazioni riportate di seguito per comprendere meglio i punti specifici di attenzione



AVVERTIMENTO!

Questo pittogramma indica una situazione potenzialmente pericolosa che, se non evitata, potrebbe provocare gravi danni fisici con conseguenti lesioni o morte.



DIVIETO!

Questo pittogramma indica un divieto che, se non rispettato, potrebbe portare a una situazione potenzialmente pericolosa, con conseguenti danni fisici.



ATTENZIONE!

Questo pittogramma indica una situazione potenzialmente pericolosa che, se non evitata, potrebbe provocare danni fisici lievi o moderati



ACCOMPAGNAMENTO

Questo pittogramma indica una situazione potenzialmente pericolosa che può provocare danni fisici se l'utente non è accompagnato.



PUNTO DI VIGILANZA

Questo pittogramma indica che è necessaria particolare attenzione durante la manipolazione del prodotto. In caso contrario, potrebbero verificarsi conseguenze materiali per la sedia a rotelle e una durata di vita ridotta del prodotto

RIASSUNTO

PRECAUZIONI PER L'USO 4
 RICORDO4
 PRECAUZIONI SPECIFICHE PER ERGO ATLAS PACK.....4

I/ INSTALLAZIONE DEI MODELLI ISOFIX ERGO ATLAS 40 ED ERGO ATLAS 40 5

1. ATLAS 405
 1.1 CONTENUTO DEL VOSTRO PACCHETTO6
 1.2 SPECIFICHE TECNICHE.....7
 1.3 MONTAGGIO DELL'ERGO ATLAS 40 NEL BAGAGLIAIO9

2. ATLAS 40 ISOFIX13
 2.1 CONTENUTO DEL VOSTRO PACCHETTO13
 2.2 MONTAGGIO DELL'ERGO ATLAS 40 ISOFIX NEL BAGAGLIAIO14

II/ MANUALE 17

1. Associazione del telecomando 17
 2. Operazione di smantellamento dell'albero23
 3. Togli la sedia a rotelle o lo scooter dal bagagliaio24
 4. Operazione per disinstallare ERGO ATLAS 40 dal bagagliaio25

III/ GARANZIA 27

1. GARANZIA STANDARD27
 2. ESCLUSIONI DELLA GARANZIA27
 3. DURATA DELLA GARANZIA27

IV / CONSIGLI GENERALI PER LA SICUREZZA..... 28

V/ BATTERIE PACK ERGO ATLAS 29

VI/ POSSIBILE MALFUNZIONAMENTO..... 30

PRECAUZIONI PER L'USO

ATTENZIONE! ERGO ATLAS deve essere utilizzato esclusivamente con sedie a rotelle o scooter ERGOCONCEPT, batterie E08L ERGOCONCEPT con relativo caricabatterie e adattatore. Per qualsiasi altro utilizzo, contattare preventivamente il rivenditore autorizzato ErgoConcept.

La mancata osservanza di questa istruzione potrebbe causare gravi danni.

In nessun caso ERGOCONCEPT potrà essere ritenuta responsabile in seguito ad un uso improprio o al mancato rispetto delle raccomandazioni contenute nel presente manuale d'uso.

RICORDO

Il dispositivo ERGO ATLAS è progettato per adattarsi ad un'ampia gamma di veicoli leggeri. La sua capacità di sollevamento è di 40 kg. In nessun caso il sistema di sollevamento dovrà superare questi limiti di peso. Sottoporre il sistema di sollevamento a sollecitazioni di sollevamento superiori a quelle per le quali è stato progettato potrebbe causarne il cedimento.

AVVERTIMENTO!



Per verificare la compatibilità con il tuo veicolo, richiedi una prova gratuita e senza impegno a ERGOCONCEPT: 04 77 40 09 97 o tramite e-mail: contact@ergoconcept.net.

PRECAUZIONI SPECIFICHE PER ERGO ATLAS PACK



ATTENZIONE! Il Pack ERGO ATLAS deve essere utilizzato esclusivamente con sedie a rotelle o scooter ERGOCONCEPT, batterie E08L ERGOCONCEPT con relativo caricabatterie e adattatore. Per qualsiasi altro utilizzo, contattare preventivamente il rivenditore autorizzato ErgoConcept.

La mancata osservanza di questa istruzione potrebbe causare gravi danni.

In nessun caso ERGOCONCEPT potrà essere ritenuta responsabile in seguito ad un uso improprio o al mancato rispetto delle raccomandazioni contenute nel presente manuale d'uso.

I/ INSTALLAZIONE DEI MODELLI ISOFIX ERGO ATLAS 40 ED ERGO ATLAS 40

1. ATLAS 40

ERGO
ATLAS 40



AVVERTIMENTO !

Questo dispositivo non è compatibile con tutti i veicoli. Assicurati in anticipo che la tua auto abbia:

- Un baule con bordo (no petto piatto).
 - Superficie sufficiente nella parte posteriore dei sedili posteriori per consentire il bloccaggio dei pattini.
- Per assicurarti la compatibilità con il tuo veicolo richiedi una prova gratuita e senza impegno ad ERGOCONCEPT.

1.1 CONTENUTO DEL VOSTRO PACCHETTO

Prima di utilizzare il dispositivo ERGO ATLAS, assicurarsi che la consegna sia completa. Il tuo pacchetto ERGO ATLAS deve includere:

- 1 guida per l'utente
- 1 telecomando (batteria da 9 V in dotazione)
- 2 moschettoni
- 2 cavi di sostegno in acciaio
- 1 chiave a brugola
- 4 bulloni di serraggio
- 1 cavo di alimentazione
- 1 montante di sollevamento
- 1 base di fissaggio al palo con relativa rondella di bloccaggio
- 1 barra di sicurezza
- 1 barra di sostegno
- 2 cuscinetti di bloccaggio
- 1 montacarichi
- *PACK ATLAS (opzione): 1 batteria E08L ERGOCONCEPT con relativo caricabatterie e adattatore.*

Se non hai ricevuto una consegna completa, contatta il tuo rivenditore autorizzato.



Albero

Forca

Barra di
sicurezza

Barra di
supporto



Regolazione
della tensione

Fermo di
fissaggio

Base

Manopola
e chiave a
brugola



Gancio e
cinghia di
sollevamento

Pulsante
su/giù

Cavo di
alimentazione

Paranco

1.2 SPECIFICHE TECNICHE



- 1. Forca
- 2. Pulsante su/giù
- 3. Testa di sollevamento
- 4. Gancio
- 5. Cuscinetti di bloccaggio
- 6. Leva di regolazione della tensione
- 7. Perno
- 8. Pulsante di rilascio
- 9. Barra di sicurezza
- 10. Fermo di fissaggio dell'albero
- 11. Barra di supporto
- 12. Base fissaggio albero
- 13. Albero

Caratteristiche tecniche

| | |
|------------------------------|--|
| Modello | ERGO ATLAS (rif. molift O packmolift) |
| Alimentazione | Tramite il cavo di alimentazione in dotazione, collegato direttamente al veicolo elettrico OPPURE alla batteria E08L ErgoConcept |
| Peso totale (senza batteria) | 11 Kg |
| Peso dell'albero/struttura | 5,6 kg / 5,4 kg |
| Colori | Nero |
| Carico Massimo | 40 Kg |
| Altezza dell'albero montato | 96,5 cm |
| Altezza dello stelo | Da 78 a 98 cm |
| Lunghezza | 88 cm (barra di supporto) |
| Larghezza (massima) | 112 cm (cuscinetti inclusi, con filettatura da 1 cm) |
| Compatibilità del bagagliaio | Da verificare prima dell'acquisto, a seconda del veicolo |

Questa guida è progettata per fornire indicazioni sul corretto montaggio e adattamento.

ERGO ATLAS è portatile e facile da montare, permettendogli di essere portato ovunque o utilizzato in diversi veicoli.

1.3 MONTAGGIO DELL'ERGO ATLAS 40 NEL BAGAGLIAIO

Passo 1:

Posiziona tutte le parti a terra prima del montaggio e controlla che non manchi nulla nel tuo pacco.

Passo 2:

Avvitare i cuscinetti di bloccaggio (5) su ciascuna estremità della barra di sicurezza (9). La lunghezza della filettatura dei cuscinetti di bloccaggio consente di regolare la lunghezza della barra di sicurezza fino ad un massimo di 112 cm (filettatura dei cuscinetti avvitati circa 1 cm).



Passo 3:

Assemblare la barra di supporto (11) alla barra di sicurezza (9) come mostrato:



Posiziona la struttura ERGO ATLAS nel bagagliaio del tuo veicolo (elementi 5, 9 e 11).

La base dell'albero (12) dovrebbe generalmente essere posizionata il più vicino possibile al bordo del tronco.



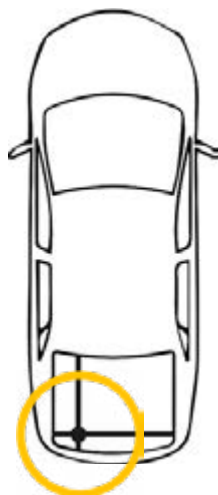
CONSIGLIO: per una maggiore comodità e protezione vi invitiamo ad utilizzare anche la scheda di carico ErgoConcept.

Passo 4:

Posizionare la base dell'albero (12) sopra la barra di supporto (11) assicurandosi che i fori dei bulloni di fissaggio siano allineati.



Posizionare la base del palo (12) alla distanza desiderata (spesso più vicino alla soglia).



Passo 5:

Una volta posizionata correttamente la base dell'albero (12), avvitarla alle barre di supporto utilizzando i 4 bulloni di serraggio e la chiave a brugola in dotazione.



Passo 6:

Orientare quindi la barra di sicurezza (9) nel senso della profondità del tronco, parallelamente ai bordi. I cuscinetti di bloccaggio (5) devono appoggiare sui bordi su entrambi i lati del bagagliaio. La barra di supporto (11) si estende da sinistra a destra (o da destra a sinistra) nella direzione della larghezza.



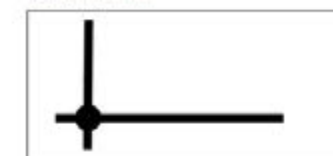
Assemblaggio corretto.



La base dell'albero deve essere il più vicino possibile alla soglia del bagagliaio



La struttura deve essere diritta.



La struttura deve essere a contatto con i bordi del tronco

Premere il pulsante di rilascio (8) con una mano. Estendere invece la barra di sicurezza (9) in base alla profondità del bagagliaio.

Posizionare i cuscinetti di bloccaggio (5) a contatto con le pareti (sedile posteriore e bordo del bagagliaio). Se necessario, regolare la filettatura dei pattini di bloccaggio (5).

Quindi spostare la leva di regolazione della tensione (6) avanti e indietro per regolare la tenuta. Azionare la leva fino al completo fissaggio del gruppo.



Verificare che tutti gli elementi siano perfettamente fissati. In caso contrario, regolare nuovamente la tensione.



Passo 7:

Inserire l'albero (13) nella sua base di montaggio (12).



VERIFICA 1:

Controllare che l'albero (13) non possa essere rimosso liberamente dalla sua base. Deve essere bloccato dal nottolino di fissaggio (10).

VERIFICA 2:

Garantire la stabilità verticale del montante. Se c'è gioco, assicurarsi che le barre di supporto (11) e di sicurezza (9) siano installate correttamente. Altrimenti ripetere l'installazione.

12

2. ATLAS 40 ISOFIX

ERGO
ATLAS 40 ISOFIX



2.1 CONTENUTO DEL VOSTRO PACCHETTO

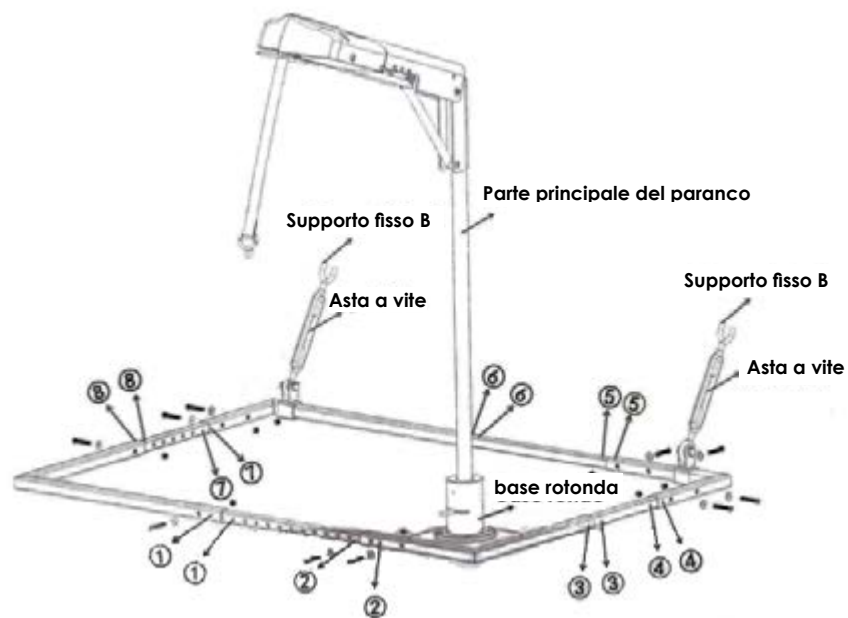
Prima di utilizzare il dispositivo ERGO ATLAS 40 ISOFIX, assicurati che la consegna sia completa. Il tuo pacchetto ISOFIX ERGO ATLAS 40 deve includere:

- 1 guida per l'utente
- 1 telecomando (batteria da 9 V in dotazione)
- 2 moschettoni
- 2 cavi di sostegno in acciaio
- 1 chiave a brugola
- 12 viti e 12 bulloni di serraggio
- 1 cavo di alimentazione
- 1 montante di sollevamento
- 1 montacarichi
- 1 base di fissaggio al palo con relativa rondella di bloccaggio
- 4 viti di fissaggio alla base
- 2 supporti fissi A
- 2 supporti fissi B
- 8 tubi di fissaggio alla base
- PACK ATLAS (opzione): 1 batteria E08L ERGOCONCEPT con relativo caricabatterie e adattatore

Se non hai ricevuto una consegna completa, contatta il tuo rivenditore autorizzato.

13

2.2 MONTAGGIO DELL'ERGO ATLAS 40 ISOFIX NEL BAGAGLIAIO



1/ Collegare ciascun tubo secondo lo stesso numero e assemblarlo facendo riferimento al numero senza avvitare. Far passare i supporti fissi B (supporti Isofix) nei tubi posti nella parte inferiore del bagagliaio



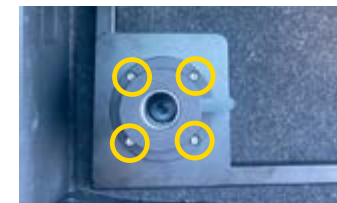
2/ Regolare la larghezza e la profondità della base in base alle dimensioni del baule. Installare la base il più profondamente possibile nel bagagliaio.
Regolazione della profondità: da 62 a 90 cm
Regolazione larghezza: da 85 a 122 cm



3/ Una volta fissata la base, allinea le clip di montaggio su ciascun tubo quadrato e stringi e blocca le viti. (Nota: assicurarsi che l'opposto di ciascun tubo quadrato sia fissato con viti)



4/ Fixez la base ronde sur la base carrée à l'aide des vis correspondantes.



5/ Regolare la staffa fissa B sulla clip ISOFIX dietro lo schienale del sedile posteriore lato destro, ruotare l'asta della vite e bloccare saldamente la staffa.



7/ Inserire la parte principale del paranco nella base rotonda. (Nota: assicurarsi che la parte principale del paranco sia inserita in posizione)



VERIFICA 1:

Verificare che l'albero non possa essere rimosso liberamente dalla sua base. Deve essere bloccato dal nottolino di fissaggio.

VERIFICA 2:

Garantire la stabilità verticale del montante. Se c'è gioco, assicurarsi che il supporto e le barre di sicurezza siano installati correttamente. Altrimenti ripetere l'installazione.

II/ Manuale

1. Associazione del telecomando

Per impostazione predefinita, il telecomando del tuo ERGO ATLAS è già accoppiato. In caso contrario, seguire i passaggi seguenti:

Passo 1:

Prendi il telecomando, assicurandoti che la batteria da 9V in dotazione sia inserita nella custodia. Collega ERGO ATLAS alla tua sedia a rotelle o al tuo scooter ERGOCONCEPT (vedi pagine 18 e 19).

Passo 2:

Scollegare il cavo di alimentazione situato sul retro della testa di sollevamento ERGO ATLAS (3) per 5 secondi, quindi ricollegarlo.

Passo 3:

Quindi premere il pulsante B sul telecomando per 3 secondi.



Passo 4:

Testare l'accoppiamento. Se si verifica un malfunzionamento, ricominciare dal passaggio 1.

Operazione di movimentazione di sedia a rotelle/scooter elettrica

Passo 1:

Fissare ed estendere l'albero (13) e ruotare lo stelo (1) verso l'esterno del tronco nella posizione più adatta.



Se necessario, posiziona sul gancio il paranco fornito con il tuo ERGO ATLAS per una migliore distribuzione del carico (vedi foto sopra)

Passo 2:

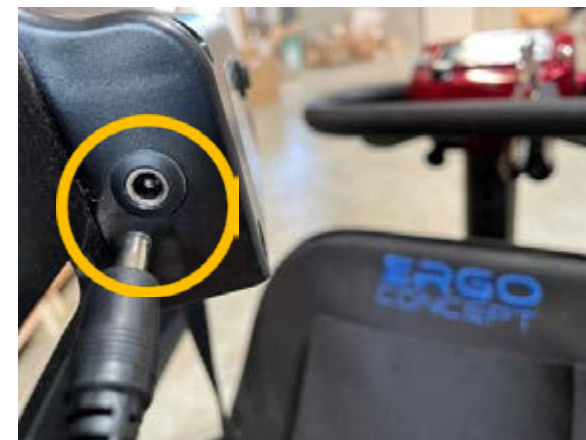
Assurez-vous que votre fauteuil ou dispositif soit positionné dans la bonne position pour le levage (voir photo ci-dessous).

Assicurati che la sedia o il dispositivo sia posizionato nella posizione corretta per il sollevamento (vedi foto sotto).



Passo 3:

Collegare il cavo di alimentazione situato sul retro della testa di sollevamento ERGO ATLAS (3) (vedi foto sotto).



Collega poi il cavo di alimentazione ERGO ATLAS alla tua sedia o scooter ERGOCONCEPT (presa rotonda trifase, vedi foto sotto).

Per le sedie BR7L, BR8L e BR8L Explorer, collegare la gru ERGO ATLAS alla batteria della sedia e non al joystick.



Passo 4:

Prendi il telecomando ERGO ATLAS OPPURE usa il pulsante su/giù (2).



Tieni premuto il pulsante B sul telecomando (pulsante Giù) per abbassare il gancio sulla sedia o sullo scooter.

Passo 5:

Collega saldamente il gancio di sollevamento alla posizione appropriata sulla sedia o sullo scooter.



ATTENZIONE! Assicurati che la cinghia sia adatta al tuo modello di sedia o scooter ERGOCONCEPT.

Passo 6:

Premere e tenere premuto il pulsante A (pulsante su) sul telecomando per sollevare il carico fino alla soglia del bagagliaio.



Stabilizzare il carico durante il sollevamento e limitare il contatto con il veicolo oppure utilizzare la scheda di carico ErgoConcept

Passo 7:

Ruotare con attenzione il montante verso l'interno del bagagliaio e accompagnare il dispositivo nel bagagliaio.



Premere e tenere premuto il pulsante B (pulsante di discesa) per abbassare il sollevatore fino a posizionare la sedia o lo scooter all'interno del bagagliaio

Passo 8:

Rimuovere il gancio di sollevamento.

Passo 9:

Premere e tenere premuto il pulsante A (pulsante su) per ritrarre la cinghia di sollevamento e il gancio di sollevamento.

Scollegare l'alimentazione.

2. Operazione di smantellamento dell'albero

Passo 1:

Usando entrambe le mani, abbassare il braccio dell'albero (vedi foto).



ATTENZIONE! Rischio di pizzicamento.



Passo 2:

Rimuovere il montante dalla base sollevando il fermo di fissaggio (10). Rilasciarlo una volta rimosso l'albero.



TRUCCO:

Posizionare il pollice sulla base di fissaggio dell'albero (12) per una migliore presa della linguetta di fissaggio (10). Sollevarlo fino all'arresto.

Passo 3:

Riporre l'albero e chiudere il bagagliaio.



Durante la chiusura e l'apertura, non inserire mai le mani o le dita nel sistema di chiusura ERGO ATLAS.



L'albero deve essere stivato in modo che non possa farlo non muoversi durante il viaggio.

3. Togli la sedia a rotelle o lo scooter dal bagagliaio

Passo 1:

Apri il bagagliaio del tuo veicolo. Fissare l'albero (13) nella sua base di montaggio (12) come indicato a pag. 15 ed estendere lo stelo (1) nella sua posizione più alta.



ATTENZIONE! Rischio di pizzicamento.

Passo 2:

Utilizzare il telecomando (pulsante B) per abbassare il gancio (4) come mostrato al punto 3.2.

Passo 3:

Fissare saldamente il gancio (4) di ERGO ATLAS alla sedia a rotelle o allo scooter.

Utilizzare quindi nuovamente il telecomando (pulsante A o pulsante su) per sollevare il gancio (4) e la relativa cinghia per sollevare il carico leggermente al di sopra della soglia del bagagliaio del veicolo.



ATTENZIONE! Non forzare mai il gancio a superare la base metallica fissata sul cinturino ERGO ATLAS.

Passo 4:

Ruotare attentamente lo stelo (1) verso l'esterno del bagagliaio mantenendo il carico



Stabilizzare il carico durante il sollevamento e limitare il contatto con il veicolo oppure utilizzare la scheda di carico ErgoConcept.

Passo 5:

Utilizzare il telecomando, il pulsante B (o il pulsante Giù) per abbassare il carico a terra. Durante la discesa, assicurati di stabilizzare la tua attrezzatura in modo che non venga a contatto con il tuo veicolo.

Staccare il gancio dal veicolo elettrico una volta che il gruppo è completamente stabilizzato a terra.

4. Operazione per disinstallare ERGO ATLAS 40 dal bagagliaio



Passo 1:

Smontare con attenzione il montante come indicato al punto 3.3 dopo aver rimontato il gancio (4) e la cinghia utilizzando il pulsante A del telecomando.



ATTENZIONE! Non forzare mai il gancio a sollevarsi oltre della base metallica fissata sul cinturino ERGO ATLAS

Passo 2:



Allentare la barra di sicurezza (9) come segue:

A – Premere il pulsante di sblocco (8)

B – Sollevare il perno (7) con una mano, quindi ripiegarlo contro il pulsante di sblocco (8).

C – Far scorrere l'estremità della barra di sicurezza verso di sé.

Passo 3:

Svitare la base di montaggio sull'albero (12) utilizzando la chiave a brugola fornita

Passo 4:

Scollegare la barra di sicurezza (9) quindi la barra di supporto (11).

Passo 5:

Conserva il tuo ERGO ATLAS in un luogo appropriato.

III/ GARANZIA

1. GARANZIA STANDARD

Per il periodo di seguito indicato all'atto dell'acquisto, in caso di difetti di materiali o di lavorazione, ERGOCONCEPT riparerà o sostituirà a proprie spese le parti difettose.

2. ESCLUSIONI DELLA GARANZIA

La presente garanzia esclude inoltre quanto segue:

- Perdita o furto di tutti gli accessori (quali chiavi, telecomandi, ecc.)
- Danni causati da:
 - Abuso, uso improprio o negligenza
 - Conservazione, funzionamento o manutenzione impropri, capacità eccessiva
 - peso specificato dell'unità
 - Accessori
 - Atti della natura
 - Impatto del veicolo

3. DURATA DELLA GARANZIA

| Elemento | Durata della garanzia | Si accorse |
|--|-----------------------|--|
| Struttura | 2 anni | Danni non causati intenzionalmente in conformità con le presenti istruzioni per l'uso. |
| Motore | 2 anni | Danni non causati intenzionalmente in conformità con le presenti istruzioni per l'uso. |
| Batteria al litio (Solo pacchetto ErgoAtlas) | 2 anni | Danni non causati intenzionalmente in conformità con le presenti istruzioni per l'uso. |
| Gancio/Paranco | 2 anni | Danni non causati intenzionalmente in conformità con le presenti istruzioni per l'uso. |
| telecomando | 2 anni | Danni non causati intenzionalmente in conformità con le presenti istruzioni per l'uso. |

IV / CONSIGLI GENERALI PER LA SICUREZZA



- L'utente deve dimostrare la capacità di discernimento e di giudizio necessaria per utilizzare il dispositivo in sicurezza, nonché la capacità di controllare e padroneggiare il dispositivo.
- L'utente deve leggere questo manuale di istruzioni PRIMA di qualsiasi utilizzo e conservarlo se necessario.



- L'utente deve comprendere e conoscere le caratteristiche e le funzionalità specifiche del dispositivo ERGO ATLAS.
- Durante il periodo di familiarizzazione con le funzionalità del dispositivo, l'utente deve essere accompagnato da una persona competente.
- Durante la chiusura e l'apertura, non inserire mai le mani o le dita nel sistema di chiusura di ERGO ATLAS

Sicurezza dei bambini:

- È assolutamente vietato lasciare che un bambino giochi con il prodotto, ciò potrebbe causare danni permanenti al dispositivo e causare gravi lesioni personali. Ciò invalida anche tutte le forme di garanzia del produttore.
- Il dispositivo deve essere conservato in un luogo inaccessibile a un bambino.
- ERGO ATLAS non è un dispositivo di sollevamento del paziente.

Riparazione:

- All'utente (o a qualsiasi persona non autorizzata) è vietato riparare autonomamente il dispositivo; ciò potrebbe causare danni permanenti al proprio ERGO ATLAS e causare gravi lesioni personali. Ciò invalida anche tutte le forme di garanzia del produttore.
- L'apparecchio deve essere riparato da un riparatore professionista autorizzato o dal servizio di manutenzione ERGOCONCEPT.

Pulizia:

- Spruzzi d'acqua direttamente sull'apparecchio elettrico possono causare danni permanenti all'apparecchio e causare gravi lesioni personali.
- Se necessario, pulire il dispositivo con un panno pulito e umido

V/ Batterie PACK ERGO ATLAS



- La batteria deve essere protetta da qualsiasi contatto con acqua, umidità o muffe, questo può causare malfunzionamenti e cortocircuiti.
- Se si verifica un cortocircuito, potrebbe verificarsi un arco elettrico che potrebbe causare ustioni o incendi.
- La batteria deve essere protetta da qualsiasi contatto con il fuoco o con una forte fonte di calore, altrimenti potrebbe provocare un'esplosione o un incendio.
- È vietato smontare la batteria o infliggere urti violenti, ciò potrebbe causare incendi o incendi.
- È vietato esporre la batteria ad un ambiente troppo caldo o estremamente freddo, poiché ciò potrebbe ridurre le prestazioni o danneggiarla irreparabilmente.
- Si consiglia vivamente di non lasciare la batteria sul ripiano posteriore del veicolo, ciò potrebbe incendiare la batteria o addirittura provocare un incendio.
- Se la batteria si surriscalda, si deforma o emette un odore insolito durante l'uso o la ricarica, è necessario interrompere immediatamente la ricarica o l'utilizzo, altrimenti potrebbe danneggiare la batteria o addirittura incendiarla.
- In caso di perdita della batteria, tenerla lontana da qualsiasi fonte incandescente o di calore. In caso contrario, potrebbe causare infiammazioni o esplosioni.
- Non lasciare mai che un bambino maneggi o giochi con la batteria e conservarla in un luogo inaccessibile ai bambini.
- Anche inutilizzata, la batteria agli Ioni di Litio ha la particolarità di scaricarsi. Pertanto non deve essere conservato per lunghi periodi con poca carica, poiché ciò causerebbe una riduzione delle prestazioni.
- Se non viene utilizzata per un lungo periodo, la batteria deve essere completamente ricaricata.
- Devono essere ricaricate almeno una volta ogni tre mesi, per preservarne le prestazioni.
- La batteria agli ioni di litio è riciclabile. Al momento del rinnovo, l'utente restituirà la batteria Ergoconcept usata per il riciclaggio.



ATTENZIONE! Il Pack ERGO ATLAS deve essere utilizzato esclusivamente con Batterie E08L ERGOCONCEPT con caricabatterie e adattatore compatibili. La mancata osservanza di questa istruzione potrebbe causare gravi danni. In nessun caso ERGOCONCEPT potrà essere ritenuta responsabile in seguito ad un uso improprio o al mancato rispetto delle raccomandazioni contenute nel presente manuale d'uso.

VI/ Possibile malfunzionamento

| NO. | Problema | Cause | Soluzioni |
|-----|---|--|------------------------|
| 1 | L'impianto elettrico di ERGO ATLAS non funziona | L'albero non è alimentato | Ricollegare il cavo |
| | | Il telecomando non è alimentato | Cambiare le batterie |
| | | La carica della batteria non è sufficiente | Ricaricare la batteria |



Grazie per la tua fiducia

ErgoConcept
35 rue du petit Bois
69440 MORNANT
FRANCIA

www.ergoconcept.net/it